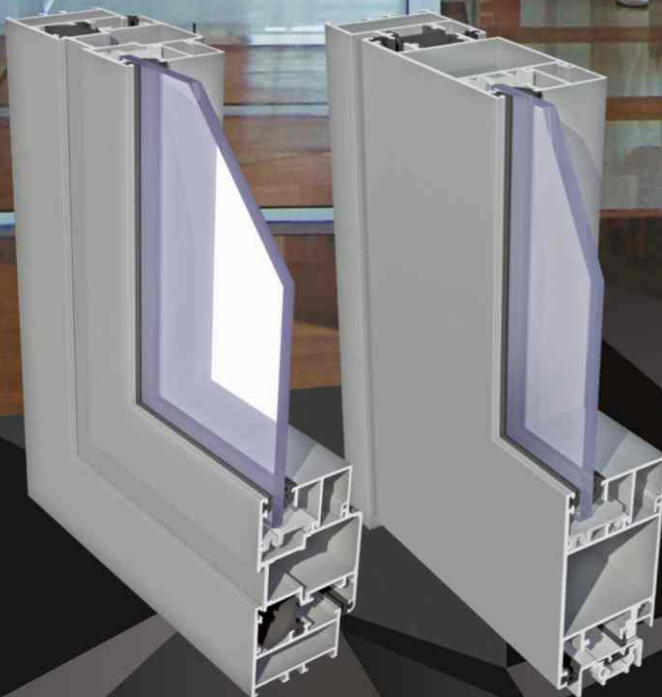
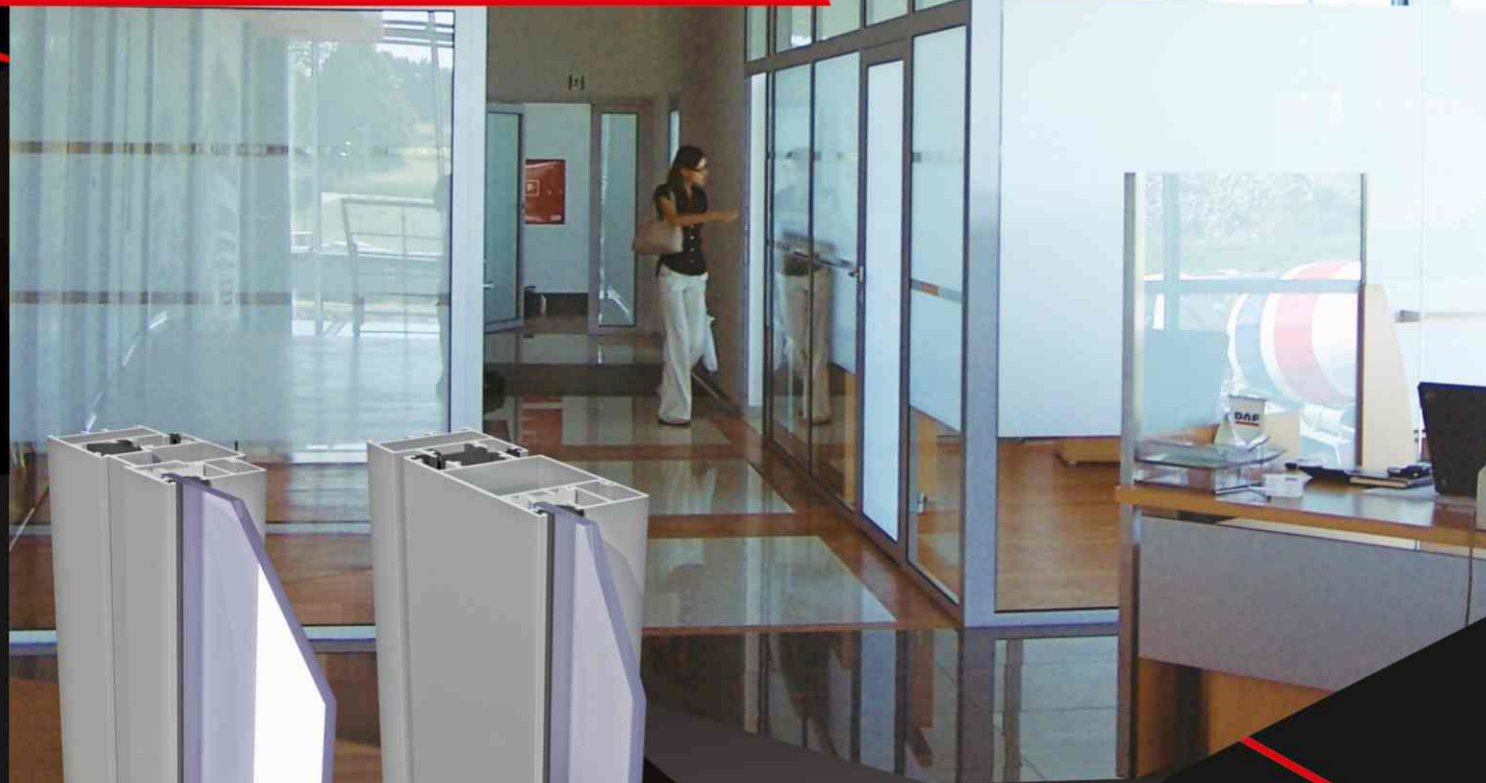


EL  
PD-EL

**ECONOLINE**

**ECONOLINE PANELOWY**



System profili aluminiowych bez izolacji termicznej, przeznaczony głównie do konstrukcji zabudowy wewnętrznej: segmentów ścianek działowych, przeszkleń, drzwi jedno i dwuskrzydłowych wewnętrznych. System Econoline pozwala na projektowanie lekkiej, trwałej i funkcjonalnej zabudowy.

## EL

System przeznaczony do projektowania niewymagającej izolacji termicznej zabudowy wewnętrznej i zewnętrznej: okien, drzwi oraz segmentów ścian działowych przeznaczonych do stosowania w budynkach użyteczności publicznej i przemysłowych (w pomieszczeniach biurowych).

System kompatybilny z innymi systemami Aliplast: wspólne listwy szklące, uszczelki, narożniki i okucia.

Istnieje możliwość wbudowania drzwi systemu Econoline w ściany działowe wykonane z segmentów Econoline lub w inne ściany, o dowolnej konstrukcji.

Listwy szklące dostępne w wariantach: prostokątnym i zaokrąglonym.

System Econoline posiada opcję konstrukcji z zastosowaniem zawiasów wrębowych.

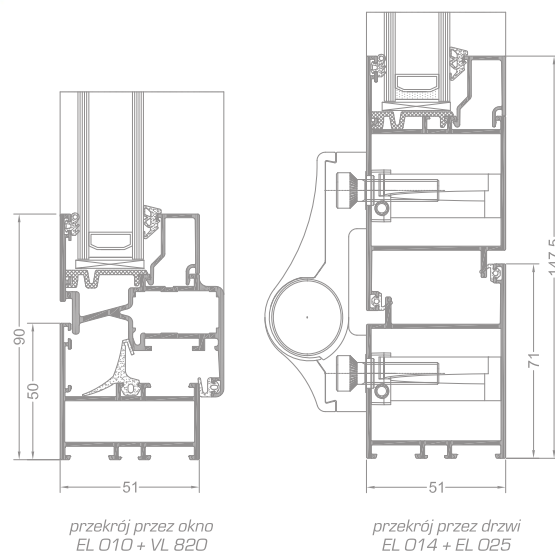
Drzwi systemu ECONOLINE z funkcją dymoszczelności spełniają kryteria klas dymoszczelności  $S_a$ ,  $S_m$  (zgodnie z PN-EN 13501-2+A1:2010).

Istnieje możliwość konstruowania drzwi przesuwnych, wahadłowych, łączenie ścian pod dowolnym kątem, oraz wzmacnianie już wykonanych a nawet zamontowanych elementów.

Na bazie systemu Econoline istnieje możliwość projektowania drzwi panelowych (Econoline PD).

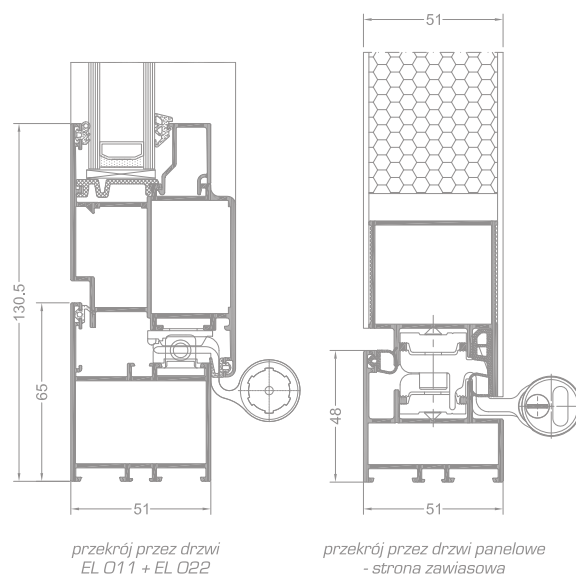
Możliwość gięcia profili (dokładna specyfikacja profili oraz szczegóły dotyczące parametrów technicznych gięcia – dostępne w strefie autoryzowanej na stronie www.aliplast.pl).

Szeroki wybór kolorystyki – paleta RAL (Qualicoat 1518), kolory strukturalne, Aliplast Wood Colour Effect (kolory drewnopodobne), Aliplast Loft View - kolory imitujące kamienne powierzchnie (Qualideco PL-0001), anoda (Qualanod 1808), bikolor.



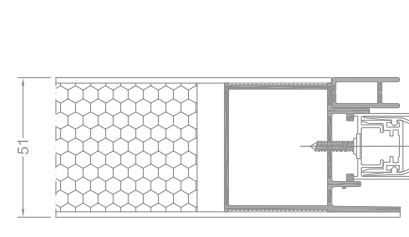
przekrój przez okno  
EL O10 + VL B20

przekrój przez drzwi  
EL O14 + EL O25



przekrój przez drzwi  
EL O11 + EL O22

przekrój przez drzwi panelowe  
- strona zawiasowa



przekrój przez drzwi panelowe - opcja z progiem opadającym

## EL panelowy

System aluminiowy bez izolacji termicznej przeznaczony do projektowania drzwi panelowych.

Konstrukcję nośną systemu drzwi panelowych stanowi system Econoline.

Econoline panelowy przeznaczony jest do projektowania konstrukcji wewnętrznych (drzwi) w budynkach mieszkalnych, budynkach użyteczności publicznej.

Konstrukcję EL PD charakteryzuje zlicowana płaszczyzna ościeżnicy i naklejanego na skrzydło panelu (panel naklejany od strony zewnętrznej lub obustronny).

System oferuje szeroką gamę paneli wypełniających, dostępnych w różnych wzorach i kolorach. Elegancki wygląd konstrukcji oraz dostępne gabaryty, możliwość stosowania drzwi w większej zabudowie witrynowej dają dużą swobodę w aranżacji wejścia w budynek i do budynku.

Szeroki wybór okuć dostępnych na rynku.

Szeroki wybór kolorystyki – paleta RAL (Qualicoat 1518), kolory strukturalne, Aliplast Wood Colour Effect (kolory drewnopodobne), Aliplast Loft View - kolory imitujące kamienne powierzchnie (Qualideco PL-0001), anoda (Qualanod 1808), bikolor.

## SPECYFIKACJA PRODUKTU

SYSTEM	GLĘBOKOŚĆ OŚCIEŻNICY	GLĘBOKOŚĆ SKRZYDŁA	GRUBOŚĆ SZKLENIA	AKUSTYKA	TYPY OKIEN	MAX. ROZMIARY DRZWI
EL okienny	51 mm	/ 60 mm	/ do 37 mm	37 (-2,-6) dB	rozwierne, rozwierno-uchylne	_____
EL drzwiowy	51 mm	/ 51 mm	/ do 37 mm	38 (-1,-3) dB	_____	drzwi jednoskrzydłowe 1400 x 2500 mm drzwi dwuskrzydłowe 2400 x 2500 mm
SYSTEM	GLĘBOKOŚĆ OŚCIEŻNICY	GLĘBOKOŚĆ SKRZYDŁA	GRUBOŚĆ WYPEŁNIENIA	AKUSTYKA	TYPY OKIEN	MAX. ROZMIARY DRZWI
PD - EL	51 mm	/ 51 mm	/ 51 mm	32 (0,-2) dB	_____	drzwi jednoskrzydłowe 1400 x 2500 mm